



DEPARTEMENT DE L'ISERE
Commune de TENCIN

Parc de la Mairie - 59 route du Lac
38 570 TENCIN
Tél : 04 76 71 36 14 - Fax : 04 76 45 71 92

SCHEMA DIRECTEUR DES EAUX PLUVIALES
ZONAGE DES EAUX PLUVIALES SUR
LA COMMUNE DE TENCIN

ZONAGE

Zonage des eaux pluviales

e	d	c	b	a	Indice	Date	Mise à jour	Chargés d'affaire
						19/05/2017		OFA

Echelle	Désignation de la pièce
1 / 5 000	G38-501EC161-Zonage EP

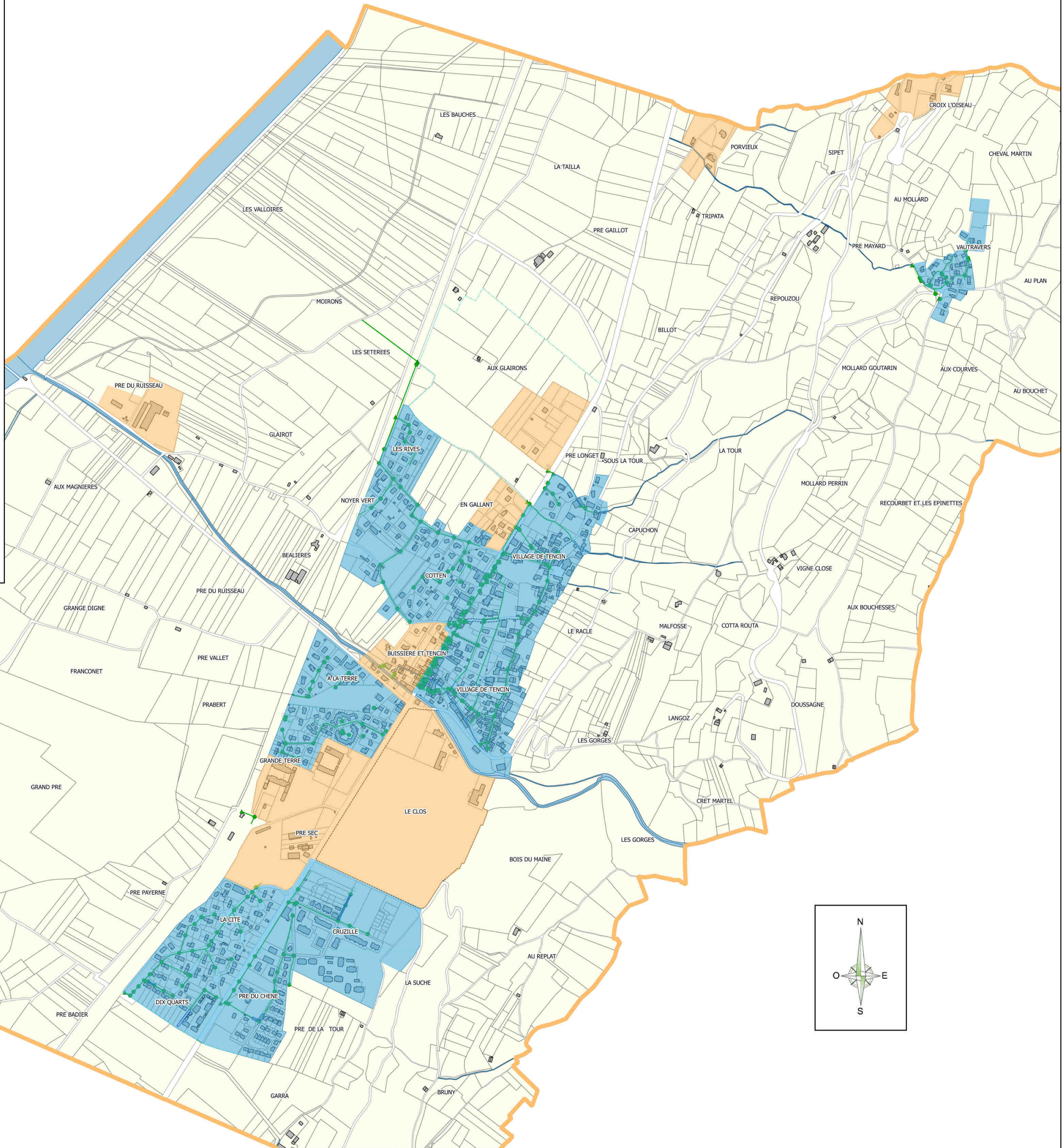


PROFILS ETUDES

17 rue des Diables Bleus
73 000 CHAMBERY

Tél : 04 79 26 59 29 - Fax : 04 79 26 59 30

Email : ped@profilsetudes.fr - http://www.profilsetudes.fr



Légende

Zonage EP

- Zones en présence d'un réseau de collecte des eaux pluviales et pour lesquelles la mise en place d'un système de rétention est obligatoire avant rejet à débit limité de 5 L/s/ha aménagé.
- Zones en l'absence de tout réseau de collecte ou réseau hydraulique superficiel pour lesquelles l'intégralité des eaux doivent être traitées à la parcelle (stockage, infiltration, épandage...).

Réseau EP

- GRILLE
- BOITE BRANCHEMENT
- REGARD
- EXUTOIRE
- BRANCHEMENT
- CONDUITE
- RETENTION
- FOSSE
- COURS D EAU

Fond cadastral

- Limite communale
- Batis
- Parcelles
- Lieux-dits
- Rivières

